

Der neue HP ColorSphere Toner

Der HP ColorSphere Toner beruht auf einer neuen Zusammensetzung und einer neuen Technologie. Er ist das Ergebnis einer mehr als 20-jährigen Innovationstätigkeit mit dem Ziel, den Farblaserdruck für HP Kunden zu optimieren.



Die Bedeutung des Faktors Toner wird häufig unterschätzt. Die Zusammensetzung, Entwicklung, Herstellung und Verwendung des Toners sind jedoch entscheidend für die Qualität und Leistung von Laserdruckern.

Beim neuen HP ColorSphere Toner wird die Größenverteilung der Tonerpartikel extrem genau kontrolliert. Zudem verfügt der Toner über verbesserte Schmelz- und Fixiereigenschaften. Das Ergebnis: naturgetreue Fotoqualität, wie sie die Kunden für ihre Geschäftsdokumente und Marketingmaterialien erwarten.

Die Kunst der Farbwiedergabe

Das Auge nimmt Farbtöne sehr genau wahr - insbesondere feinste Nuancen bei Farbtönen und Schattierungen. Es merkt sofort, ob ein Bild lebensecht wirkt. Die Wissenschaftler von HP setzen ausgefeilte Verfahren ein, um die Merkmale des HP Toners zu definieren und seine Konsistenz zu überwachen. Der HP ColorSphere Toner sorgt für konsistente Farbtöne und Schattierungen und ermöglicht damit die Herstellung hochwertiger Geschäftsdokumente und Bilder in Fotoqualität.

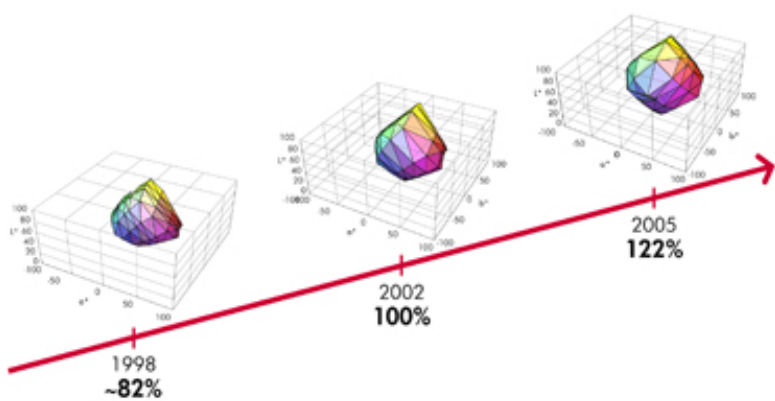
Die Bedeutung des Faktors Toner wird häufig unterschätzt. Die Zusammensetzung, Entwicklung, Herstellung und Verwendung des Toners sind jedoch entscheidend für die Qualität und Leistung von Laserdruckern.

Intensiverer Glanz

Je vollständiger und gleichmäßiger der Farbtoner mit dem Papier schmilzt, desto glatter wird die Oberfläche und desto geringer fällt die Streureflexion aus. Eine geringere Streureflexion bedeutet höhere Glanzintensität. Beim neuen HP ColorSphere Toner wurde eigens auf optimalen Glanz geachtet. Er erreicht gegenüber dem bisherigen HP Farbtone eine um bis zu 40 Prozent höhere Glanzintensität*. Zudem ist die Glanzintensität mit HP ColorSphere Toner für alle Farben und über die gesamte Seite hinweg gleichmäßig hoch.

Breiteres Farbspektrum

Der neue HP ColorSphere Toner erzeugt ein breiteres Farbspektrum. So können subtilste Farbnuancen reproduziert werden, was die Druckqualität entscheidend erhöht.

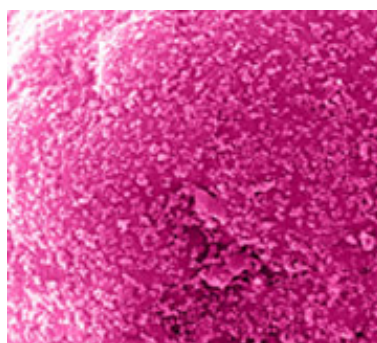


HP ColorSphere Toner erzeugt ein um 22 % breiteres Farbspektrum als der bisherige HP Farbtone.

Das von HP Color LaserJet Druckern erzeugte Druckbild besteht aus Punkten, die sich aus Tonerpartikeln zusammensetzen. Die Tonermenge pro Bildpunkt hängt von der Genauigkeit der Tonerpositionierung ab, die ihrerseits durch die korrekte Tonerladung bedingt ist.

Höhere Druckqualität durch genaue Kontrolle von Größe, Form und Ladung

Die Druckqualität beim Farblaserdruck hängt von der Präzision ab, mit der der Toner durch das Drucksystem geleitet und auf das Papier aufgetragen wird. Tonerpartikel mit einheitlicher Größe und Form verhalten sich dabei besonders zuverlässig und konsistent. Die Einheitlichkeit wird gemessen, indem die Verteilung von Partikelgrößen und -formen und Zusätzen an einem Mustersdruck untersucht wird. Einheitliche Tonerpartikel führen zu hochwertigen Druckergebnissen mit brillanten, klaren Farben und gestochen scharfen, sauberen Linien.



Verteilung der Zusätze bei HP Toner

Die genaue Kontrolle der Tonerpartikel-Ladung hängt auch von den Oberflächenzusätzen ab. Bei Partikeln mit einem im Verhältnis zur Gesamtmasse konstanten Zusatzanteil und einer einheitlichen Kugelform lässt sich die Ladung sehr viel besser kontrollieren, was eine höhere Druckqualität ermöglicht.

Fazit

Original HP ColorSphere Toner bietet den Kunden folgende entscheidende Vorteile:

- Intensiverer, einheitlicherer Glanz dank schnellerer und vollständigerer Verschmelzung des Toners mit dem Papier
- Fotoqualität und naturgetreue Schattierungen und Farbverläufe durch ein besonders breites Farbspektrum
- Konsistent brillante Farben und gestochen scharfe Linien durch präzise Positionierung der Tonerpartikel
- Verlässliche Leistung bei unterschiedlichen Umgebungsbedingungen dank eigens entwickelter Zusätze zur optimierten Ladungskontrolle
- Gleichbleibende Qualität über die gesamte Lebensdauer der Druckkassette durch molekulare Bindung der Zusätze an die Tonerpartikel
- Einzigartige Tonerzusammensetzung, die eigens für HP LaserJet Drucker und die Umgebungsbedingungen, in denen sie eingesetzt werden, entwickelt wurden

* HP ColorSphere Toner ermöglicht im Hochglanzmodus auf HP Foto Laser-Papier glänzend eine gegenüber dem HP Color LaserJet 4650 bis zu 40 % höhere Glanzintensität (Prozentangaben beruhen auf internen Tests).