

Melden Sie verdächtiges Druckerzubehör an
das HP Anti-Fälschungsprogramm EMEA!

emea.anti-counterfeit@hp.com



Überprüfen Sie Ihre Lieferungen,
um gefälschtes Druckzubehör
zu vermeiden

Das HP Anti-Fälschungsprogramm EMEA*



**Make sure
it's HP!**

Schützen Sie Ihr Unternehmen vor gefälschtem Druckzubehör, indem Sie Ihre Lieferungen überprüfen. Die folgenden Seiten beschreiben die wichtigsten Kennzeichen von Original HP LaserJet Druckkassetten und Original HP Inkjet Druckpatronen, auf die Sie unbedingt achten sollten. Wenn eines dieser Kennzeichen bei vorgeblichen HP Produkten fehlt oder wenn Sie auf Abweichungen stoßen, besteht Grund, misstrauisch zu werden. Melden Sie die festgestellten Abweichungen an das HP Anti-Fälschungsprogramm EMEA!

Die Überprüfung von Druckkassetten für HP Laserdrucker

- Kennzeichen von originalen monochromen HP LaserJet Druckkassetten und Merkmale der Verpackungen
- Kennzeichen von Original HP Color LaserJet Druckkassetten und Merkmale der Verpackungen



HP Druckkassetten für Laserdrucker

Die Überprüfung von Druckpatronen für HP Tintenstrahldrucker (Gruppe I)

- Kennzeichen von Original HP Inkjet Druckpatronen in Verpackungen mit den Sprachoptionen ACB, AKG, BA3, BA5 und BA6
- Kennzeichen von Original HP Inkjet Druckpatronen in Verpackungen mit den Auswahlnummern 130, 131, 134 und 135



HP Inkjet Druckpatronen mit speziellen Merkmalen

Die Überprüfung von Druckpatronen für HP Tintenstrahldrucker (Gruppe II)

- Kennzeichen von Original HP Inkjet Druckpatronen in Verpackungen mit keiner der oben aufgeführten Sprachoptionen und Auswahlnummern



Andere HP Inkjet Druckpatronen

Wenn Sie gegenüber einem Druckkassetten-/Druckpatronenangebot oder einer Lieferung misstrauisch sind, melden Sie Ihren Verdacht bitte direkt an das HP Anti-Fälschungsprogramm EMEA!



Melden Sie Ihren Verdacht

Original HP Druckkassetten für Laserdrucker und ihre Verpackungen* werden so hergestellt, dass sie alle Kennzeichen aufweisen, die wir Ihnen auf dieser Doppelseite vorstellen.

- Monochrome HP LaserJet Druckkassetten
- HP Color LaserJet Druckkassetten



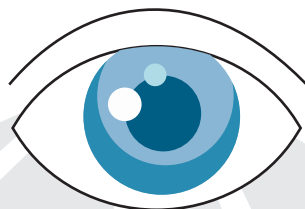
Die HP Sicherheitsetiketten

auf den Verpackungen von Original HP Druckkassetten verfügen über eine so genannte Farbwechselfunktion. Das heißt: Ihre Farbe verändert sich von Hellblau nach Dunkelblau (und umgekehrt), wenn Sie den Betrachtungswinkel ändern. Die Farben bleiben nicht gleich.



Die Verpackungen von HP Druckkassetten

zeichnen sich durch konsistente, hochwertige Qualität aus. HP autorisiert niemals bewusst den Verkauf von Verpackungen, die beispielsweise schlechte Druckqualität aufweisen oder beschädigt sind.



HP Druckkassetten für Laserdrucker

werden absolut unbenutzt ausgeliefert. In der Regel weisen sie keinerlei Kratzer oder ausgelaufenen Toner auf.

5B21N1F

5B21N1F

Die HP Manufacturing Codes

befinden sich sowohl auf der Druckkassette als auch auf der Verpackung. Die ersten fünf Stellen der Codes stimmen stets überein. Sie weichen niemals voneinander ab.

* Das Aussehen der HP Verpackungen und der HP Druckkassetten kann je nach Produktlinie und Zeitpunkt der Markteinführung variieren – die Fotos auf dieser Doppelseite zeigen lediglich Beispiele.

Gibt es eines oder mehrere Kennzeichen, die bei Ihrem Produkt fehlen? Bitte melden Sie es!

Original HP Druckpatronen für Tintenstrahldrucker und ihre Verpackungen* werden so hergestellt, dass sie bestimmte Kennzeichen aufweisen. Diese Doppelseite zeigt die Kennzeichen von HP Inkjet Zubehörprodukten **mit speziellen Merkmalen**. Als spezielle Merkmale bezeichnen wir die unten aufgeführten Sprachoptionen bzw. Auswahlnummern. Die Kennzeichen anderer HP Inkjet Zubehörprodukte (ohne spezielle Merkmale) werden auf den Seiten 7 und 8 beschrieben.

→ HP Inkjet Druckpatronen

in Verpackungen mit den Sprachoptionen **ACB, AKG, BA3, BA5** und **BA6** (s. Rückseite).

→ HP Inkjet Druckpatronen

in Verpackungen mit den Auswahlnummern **130, 131, 134** und **135** (s. Vorderseite der Verpackung)



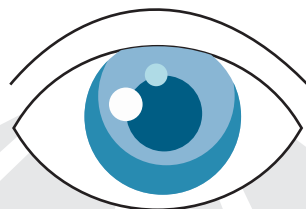
Die HP Sicherheitsetiketten

auf den Verpackungen von Original HP Druckpatronen verfügen über eine so genannte Farbwechselfunktion. Das heißt: Ihre Farbe verändert sich von Hellblau nach Dunkelblau (und umgekehrt), wenn Sie den Betrachtungswinkel ändern. Die Farben bleiben nicht gleich.



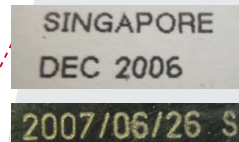
Die Verpackungen von HP Druckpatronen

zeichnen sich durch konsistente, hochwertige Qualität aus. HP autorisiert niemals bewusst den Verkauf von Verpackungen, die beispielsweise schlechte Druckqualität aufweisen oder beschädigt sind.



HP Druckpatronen

werden absolut unbenutzt ausgeliefert. In der Regel weisen sie keinerlei Kratzer oder ausgelaufene Tinten auf.



Die HP Daten „Installieren vor“ und „Garantieende“

stehen immer folgendermaßen in Beziehung: Das Datum „Installieren vor“ (auf der Rückseite der Verpackung) liegt 6 Monate (+/- 2) vor dem Datum „Garantieende“, das auf der Druckpatrone selbst aufgedruckt ist. Es sollte keine Abweichungen von dieser Regel geben.

* Das Aussehen der HP Verpackungen und der HP Druckpatronen kann je nach Produktlinie und Zeitpunkt der Markteinführung variieren – die Fotos auf dieser Doppelseite zeigen lediglich Beispiele.

Gibt es eines oder mehrere Kennzeichen, die bei Ihrem Produkt fehlen? Bitte melden Sie es!

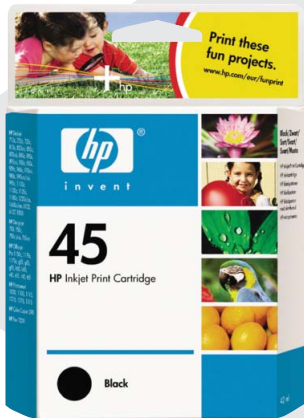
Original HP Druckpatronen für Tintenstrahldrucker und ihre Verpackungen* werden so hergestellt, dass sie bestimmte Kennzeichen aufweisen. Diese Doppelseite zeigt die Kennzeichen der HP Inkjet Druckpatronen, die nicht zu den auf Seite 5/6 beschriebenen Produktkategorien gehören.

→ HP Inkjet Druckpatronen

in Verpackungen **mit anderen Sprachoptionen** bzw. **anderen Auswahlnummern** als auf den Seiten 5 und 6 beschrieben (ACB, AKG, BA3, BA5, BA6/130, 131, 134, 135).

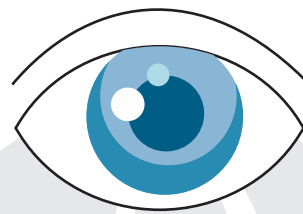
→ HP Inkjet Druckpatronen

in Verpackungen **ohne Sprachoptionen**.



Die Verpackungen von HP Druckpatronen

zeichnen sich durch konsistente, hochwertige Qualität aus. HP autorisiert niemals bewusst den Verkauf von Verpackungen, die beispielsweise schlechte Druckqualität aufweisen oder beschädigt sind.



HP Druckpatronen

werden absolut unbenutzt ausgeliefert. In der Regel weisen sie keinerlei Kratzer oder ausgelaufene Tinten auf.



Die HP Daten „Installieren vor“ und „Garantiende“

stehen immer folgendermaßen in Beziehung: Das Datum „Installieren vor“ (auf der Rückseite der Verpackung) liegt 6 Monate (+/- 2) vor dem Datum „Garantiende“, das auf der Druckpatrone selbst aufgedruckt ist. Es sollte keine Abweichungen von dieser Regel geben.

* Das Aussehen der HP Verpackungen und der HP Druckpatronen kann je nach Produktlinie und Zeitpunkt der Markteinführung variieren – die Fotos auf dieser Doppelseite zeigen lediglich Beispiele.

Gibt es eines oder mehrere Kennzeichen, die bei Ihrem Produkt fehlen? Bitte melden Sie es!

Melden Sie verdächtige Produkte
bitte direkt an das HP Anti-Fälschungs-
programm EMEA!

Daran sollten Sie bei Ihrer Meldung denken

- ✓ Bitte teilen Sie uns mit, warum Sie glauben, dass das Produkt verdächtig ist. Lassen Sie uns außerdem wissen, von welchem Lieferanten das Produkt stammt.
- ✓ Bitte bewahren Sie das Produkt, die Verpackung und die entsprechenden Unterlagen auf.
- ✓ Zu Ihrer eigenen Sicherheit: Informieren Sie den Lieferanten des Produkts nicht über Ihren Verdacht.
- ✓ Zu Ihrer eigenen Sicherheit: Geben Sie das verdächtige Produkt nicht an den Lieferanten zurück.

HP behandelt alle Informationen streng vertraulich.

Bitte beachten Sie, dass ein wiederbefülltes oder wiederaufbereitetes Produkt nicht mit Fälschungen zu verwechseln ist. Im Einzelfall ist zu prüfen, wie ein solches Produkt angeboten wird: Nur wenn es in einer Art und Weise verpackt oder verkauft wird, die einem Kunden suggeriert oder suggerieren kann, dass es sich um ein originales Produkt oder um ein Produkt handelt, das von HP stammt oder von HP autorisiert ist, liegt möglicherweise eine unrechtmäßige Handlung vor.

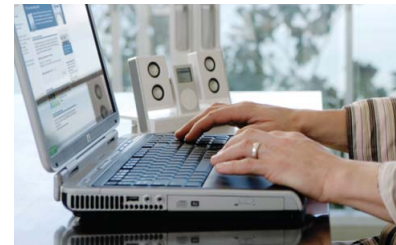


So können Sie Ihren Verdacht melden

Haben Sie Grund, bezüglich einer bestimmten Druckkassetten-/ Druckpatronenlieferung misstrauisch zu sein? Dann melden Sie Ihren Verdacht bitte an das HP Anti-Fälschungsprogramm EMEA, indem Sie sämtliche wichtigen Details per E-Mail an folgende Adresse senden:

emea.anti-counterfeit@hp.com

Die HP Antifälschungs-Experten werden Ihrem Hinweis nachgehen und entsprechende Schritte einleiten.



Schicken Sie
Ihren Hinweis
per E-Mail
an HP!